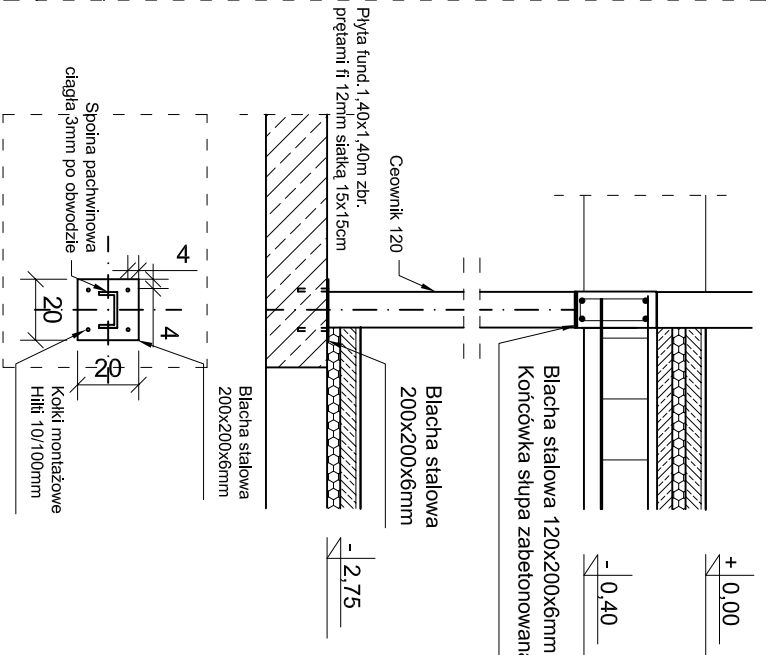
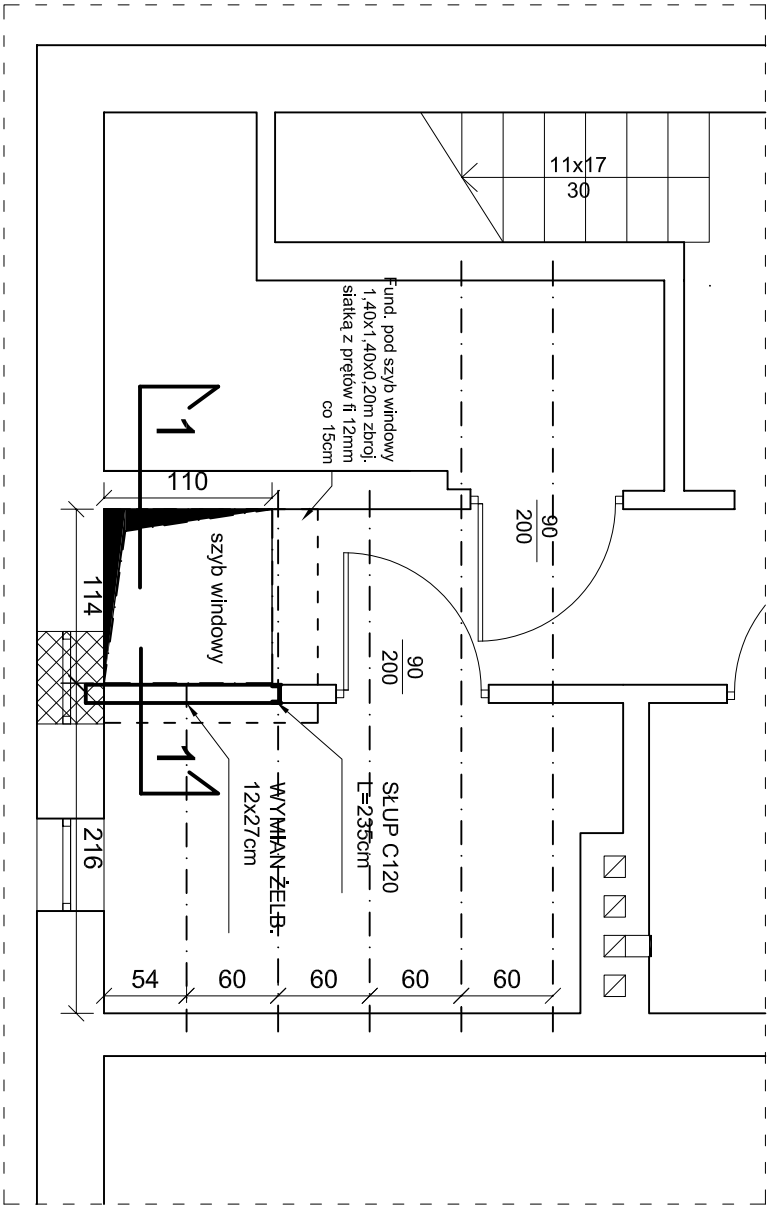


Otwór w stropie pod szybą windowy

Sposób mocowania słupa C120



1 - 1

LEGENDA:

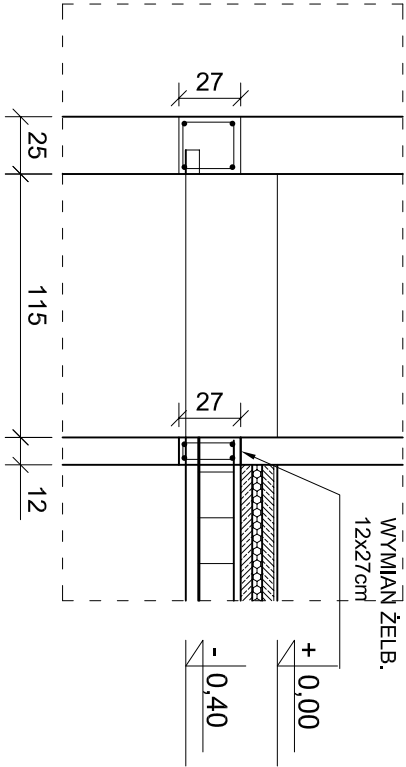
Beton C16/C20

Stal AIIIIN, A0

Stal kształtowa St3SX

Fd - zbroj. dołem  
Fg - zbroj. górą

Wymian żelbet. 12/27 szer. wys.  
Fd = 2#12, Fg = 2#12  
strzemiona Ø6 co 12cm  
Wymian osadzić na głębokość  
min. 18cm w wieńcu i 8cm w  
belce stropu DZ



Pracownia Architektoniczno-Budowlana "A B A K U S"		
ul. Niedziałkowskiego 11/2 78 - 300 Świdwin		
Obiekt: <b>Przebudowa kuchni wraz z zapleczem kuchennym</b>	Adres: dz. nr 209/12 78-314 Sławoborze	
Temat: <b>Szczegóły konstrukcyjne</b>		Rys. K - 1 1:50
Opracował: mgr inż. Przemysław Lipkowicz	Nr Uprawnień: ZAP/0145/OWOK/04	Podpis
Projektował: mgr inż. Janusz Drażyk	Nr Uprawnień: St-31/71 St-549/72	Podpis